

# ジンベエザメ を作ろう！

## 【用意するもの】

- トイレットペーパーの芯<sup>しん</sup> 3つ  
(キッチンペーパーの場合は11センチに切ったもの 3つ)
- 型紙
- はさみ(カッター)
- 色えんぴつ(色ペン)
- 黒ペン
- ものさし
- のり



※はさみやカッターを使う時は、必ず大人の人と一緒に使ってね！！

# 【作り方】

ジンベエザメの模様や  
ヒレを差しこむ向きなど  
作る時に参考にしてね！

(美ら海図鑑 ジンベエザメ)



1

1つ目の  
トイレットペーパーの芯を  
軽く上下左右につぶす



2

片側に模様をかきこみ、色をぬる

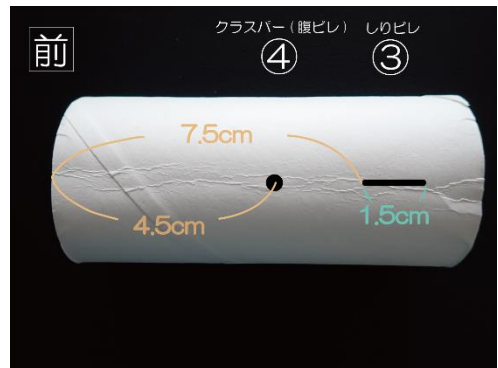


3

背ビレ・しりビレ・胸ビレを差しこむ場所に黒ペンで印をつける



背ビレを差しこむ位置

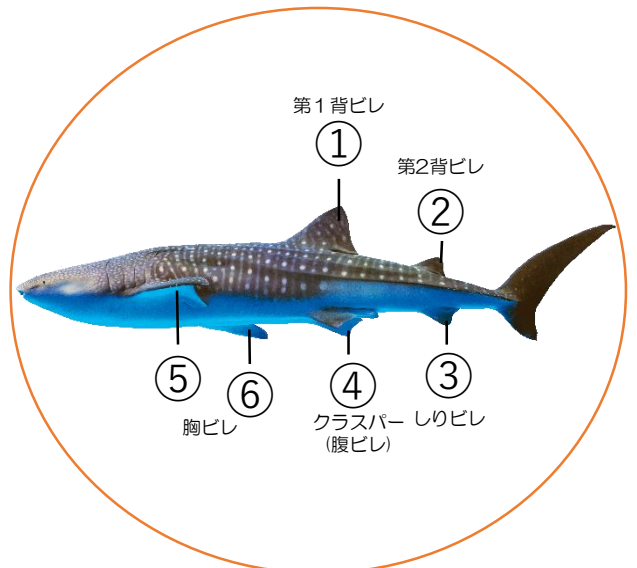


しりビレを差しこむ位置  
クラスパーをはる位置



胸ビレを差しこむ位置

★ 反対側にも同じ位置に印を書こう！



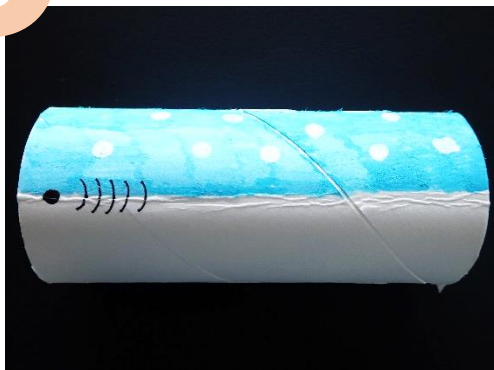
4

印をつけたところに  
切れこみを入れる



5

目とエラ孔をかく



- ★ つぶした時にできた折り目を  
目印に書こう！
- ★ エラ孔は左右に5つつ書こう！
- ★ 目と胸ビレの間にエラ孔を書こう！

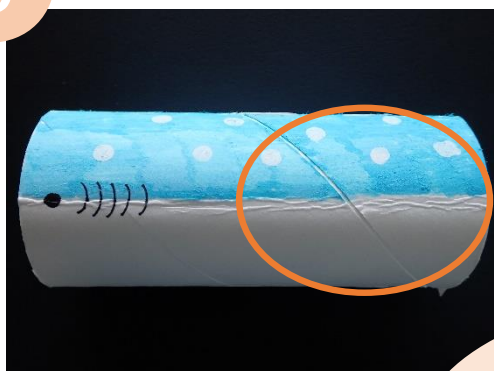
目とエラ孔の位置



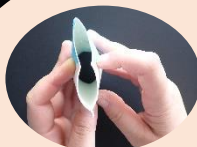
エラ孔が胸ビレよりも後ろにならないように  
注意しよう！

6

両サイドを内側に折りこむ

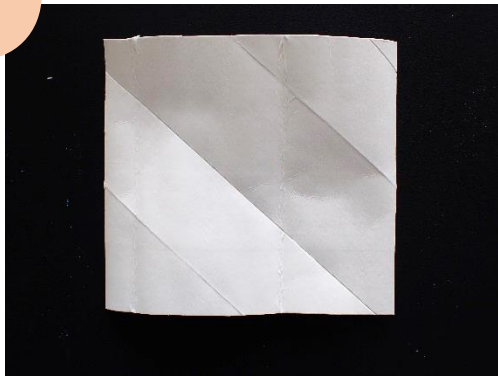


○の部分を中央に折り目が  
くるように折りこむ

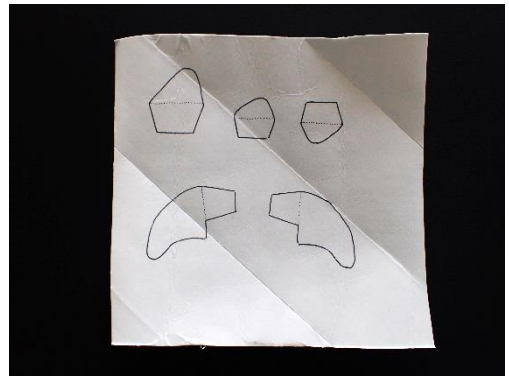


7

### ヒシを作る



2つ目のトイレトペーパーの芯を用意する  
縦に切って広げる



型紙に合わせてヒシをなぞる

★ クラスパーは型紙をそのままはってね!



なぞった部分に合わせて芯を切る

8

### 尾ヒシをつくる



別のトイレトペーパーの芯を用意する  
軽く上下につぶす



型紙に合わせて尾ヒシを切る



9

### 各ヒシに模様を描き、色をぬる



10

ヒレを差しこむ



線に合わせ、谷折りにする



ヒレを外側から差しこみ、内側でのりではる

- ★ 差しこむ時は、型紙の矢印の方向が頭側になるようにしよう！
- ★ ヒレが取れないように中でしっかりはろう！
- ★ クラスパーは型紙をそのままお腹側にはろう！



体に尾ビレを差しこむための切れこみを入れる



尾ビレは、切れこみ同士を差しこもう！

11

完成！

