

サメ博士の部屋

Shark Research Lab

現在、世界には約500種のサメが知られていますが、その生態は謎に満ちています。遊泳するサメを展示し、資料や標本と併せて紹介しています。

There are approximately 500 known species of sharks in the world today. However, there is still an element of mystery in their biology and ecology. Live swimming sharks, along with documents and specimens of sharks are presented here for you to observe.



もっと詳しく知りたい方は、HP上の「美ら海生き物図鑑」をご覧ください



沖縄美ら海水族館
Okinawa Churaumi Aquarium

<https://churaumi.okinawa>

オオメジロザメ

学名： *Carcharhinus leucas*

英名： Bull shark

中名： 公牛白眼鯊

沖縄名： シロナカー

全長： 340cm

人にとって最も危険なサメの一種です。

このサメは淡水にも適応します。

For human beings, this is one of the most dangerous sharks. It can also adapt to life in freshwater.



レモンザメ

学名： *Negaprion acutidens*

英名： Sicklefin lemon shark

中名： 犁鰭檸檬鯊

沖縄名： マーブカー

全長： 300cm

第2背ビレが大きいことが特徴です。

Distinguished from other carcharhinid sharks by having a large second dorsal fin which is almost same as first dorsal fin.



シノノメサカタザメ

学名： *Rhina ancylostoma*

英名： Bowmouth guitarfish

中名： 波口鰐頭鱗

全長： 250cm

頭部がエイ、腹部より後がサメ型のとでもユニークなエイです。

The head resembles that of a ray while the body from the ventral area to the tail is shaped like a shark, making it very unique looking.



ヤジブカ

学名： *Carcharhinus plumbeus*

英名： Sandbar shark

中名： 高鰭白眼鯊

沖縄名： ナカー

全長： 250cm

第1背ビレが高く大きいことが特徴です。

Its tall and large first dorsal fin is distinctive feature.



イタチザメ

学名： *Galeocerdo cuvier*

英名： Tiger shark

中名： 鰐鯊

沖縄名： イッチョー

全長： 500cm

丸く短い口先と虎のような横縞の体色が特徴です。

The rounded blunt nose and tiger-like striping are characteristics of this species.



※都合により展示していないこともあります。

※Exhibitions may be changed due to the circumstance.

黒潮の海 ①

The Kuroshio Sea

ジンベエザメやマンタをはじめ、カツオ・マグロ類など沖合にすむ大型の回遊魚や小魚の群れを展示しています。

Representing offshore environment around Okinawa including whale sharks, manta rays, and large migratory fishes such as tuna, and schools of small fishes.



もっと詳しく知りたい方は、HP上の「美ら海生き物図鑑」をご覧ください

ジンベエザメ

学名：*Rhincodon typus*

英名：Whale shark

中名：鯨鯊

沖縄名：ミズサバ

全長：12m

最大全長12m以上に達する魚類の最大種で、世界の熱帯海域を中心に分布するサメです。

Whale sharks are the world's largest fish.

They can grow to more than 12 meters in length. They are found in tropical seas around the world.

ナンヨウマンタ

学名：*Mobula alfredi*

英名：Alfred manta

中名：鬼蝠魞

沖縄名：ガマーカマンタ

体幅：5m

“マンタ”と呼ばれるエイ類の一種です。当館が世界で初めて飼育・繁殖に成功しました。

One of the ray species which is commonly called “Manta”. We have succeeded in keeping and reproduction for the first time in the world.

イトマキエイ

学名：*Mobula mobular*

英名：Devil fish

中名：日本蝠魞

体盤幅：3m

ナンヨウマンタと似ていますが、口の位置が異なる等の違いで見分けることができます。

Appears similar to the Alfred Manta, you can differentiate them by small details such as the position of the mouth.

※都合により展示していないこともあります。
※Exhibitions may be changed due to the circumstance.

黒潮の海 2

The Kuroshio Sea



ツマジロ

学名: *Carcharhinus albimarginatus*
 英名: Silvertip shark
 中名: 白邊鰐白眼鯊
 沖縄名: ナカー
 全長: 250cm

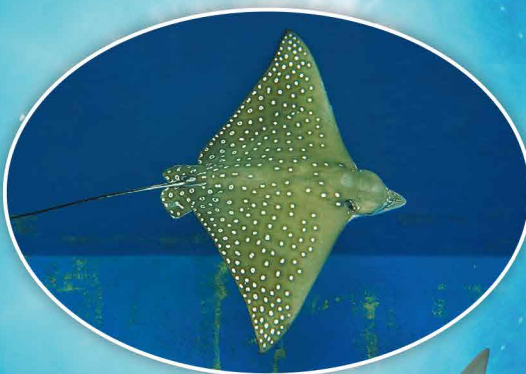
各ヒレの先端が白く縁どられるのが特徴で、八重山周辺海域に多く見られます。
 This shark species, which characteristically have a white tip on each of its fins, is commonly seen in the seas of Yaeyama Islands.

ヒョウモンオトメエイ

学名: *Himantura uarnak*
 英名: Coach whip ray
 中名: 豹紋土魷
 沖縄名: カマンタ
 体幅: 140cm

ベージュ色の地にヒョウ柄の模様をもつエイです。

This stingray has a leopard spot pattern.



マダラトビエイ

学名: *Aetobatus narinari*
 英名: Spotted eagle ray
 中名: 雪花鴨嘴燕魷
 沖縄名: フェンサー
 体幅: 150cm

主に海底の魚類、貝類などを強力な歯板によってかみつぶして捕食します。
 This ray mainly feeds on bottom dwelling fish and shellfish, which it crushes with its powerful jaws.

トラフザメ

学名: *Stegostoma fasciatum*
 英名: Zebra shark
 中名: 大尾虎鯊
 全長: 250cm

生まれたばかりの子供は黒地に白の縞模様です。

A newly born zebra shark has white stripes along its black body.

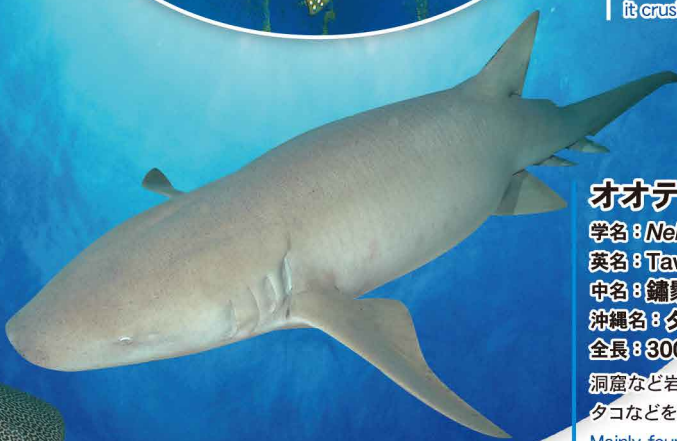


仔ザメ juvenile

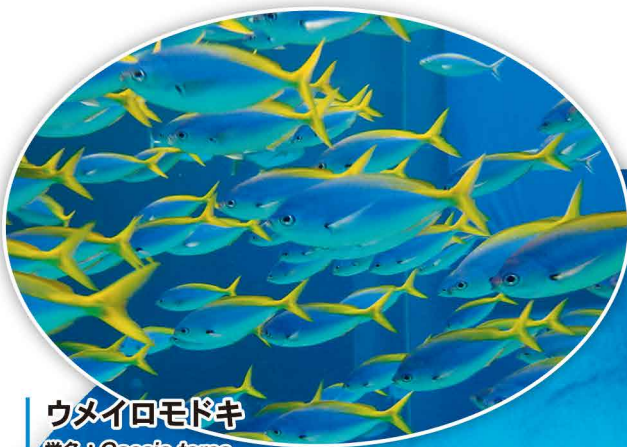
オオテンジクザメ

学名: *Nebrius ferrugineus*
 英名: Tawny nurse shark
 中名: 鑷鬚鯊
 沖縄名: タヨクワヤー
 全長: 300cm

洞窟など岩陰に休んでいることが多く、タコなどを吸い込むように捕食します。
 Mainly found living in caves and in the shadow of rocks, this shark feeds by swallowing octopus and other prey.



もっと詳しく知りたい方は、HP上の「美ら海生き物図鑑」をご覧ください



ウメイロモドキ

学名: *Caesio teres*
英名: Yellow and blueback fusilier
中名: 黄藍背烏尾鯨
沖縄名: アカジューグルクン
全長: 30cm

体は青色で、背中から尾ビレは黄色のとても色鮮やかな魚です。
Very bright fish with the blue body and yellow on the back.

ロウニンアジ

学名: *Caranx ignobilis*
英名: Giant trevally
中名: 浪人鯨
沖縄名: カマジャー
全長: 100cm

体重が30~40kgに達する、アジ類の最大種です。
This is the largest of the trevally family and attains a body weight of 30-40kg.



キハダ

学名: *Thunnus albacares*
英名: Yellowfin tuna
中名: 黄鳍鮪
沖縄名: チンパニー
全長: 200cm

泳ぐ速さは瞬間的に、時速40km/hにも達するといわれています。
This tuna is an explosive swimmer said to be able to burst speed of 40km/h.



トンガリサカタザメ

学名: *Rhynchobatus djiddensis*
英名: Giant guitarfish
中名: 吉打龍紋鱔
沖縄名: クチサバー
全長: 150cm (雄)、280cm (雌)

名前にサメとついていますが、エラが腹面にあるのでエイの仲間です。

A species of ray with shark-like body, this fish is distinguished from sharks by the location of its gills on the ventral side of body.



グルクマ

学名: *Rastrelliger kanagurta*
英名: Indian mackerel
中名: 金帯花鱈
沖縄名: グルクマー
全長: 40cm

大群を作り、餌を取る時には大きな口を開け泳ぎ回ります。
Indian mackerel swim in huge groups, opening their large mouths and swimming around to feed.

※都合により展示していないこともあります。
※Exhibitions may be changed due to the circumstance.

深海への旅 個水槽

Journey into the Deep Sea

オキナワククルマダイ

学名: *Pristigenys meyeri*

中名: 横帯大鱗大眼鯛

全長: 30cm

分布水深: 100~200m付近

巨大な眼と紅白の派手な縞模様をもつ珍しい深海魚です。

A rare deep-water fish with big eyes and red and white stripes on body. Capture and husbandry are very difficult.



コトクラゲ

学名: *Lyrocteis imperatoris*

英名: Harp comb jelly

全長: 25cm

分布水深: 150~230m付近

岩などに附着して生活します。触手を伸ばし、プランクトンを捕まえます。

This animal lives a life attached to a rock. It can extend its tentacles to catch plankton.



リュウグウサクラヒトデ

学名: *Astrosarkus idipi*

英名: Deep sea cherry blossom starfish

幅長: 20cm

分布水深: 200m付近

世界でもまだ数個体しか見つかっていない大型のヒトデです。

A large starfish which only a handful are found around the world.

ムラサキヌタウナギ

学名: *Eptatretus okinoseanus*

英名: Purple hagfish

中名: 紫粘盲鰻

全長: 60cm

分布水深: 500m以深

顎のない口で死骸に吸い付き、危険が迫ると粘液(ヌタ)を出します。

Eviscerate the bodies of dead creatures. Secrete the microfibrinous slime when they captured.



シマハタ

学名: *Cephalopholis igarashiensis*

英名: Garish hind

中名: 五十九刺鰹

全長: 35cm

分布水深: 200m付近

赤と黄色の縞模様が特徴です。生息数が少なく、捕獲が困難な魚です。

A rare deep-water fish with red and yellow stripes. Very difficult to collect and keep in captivity.



もっと詳しく知りたい方は、HP上の「美ら海生き物図鑑」をご覧ください

ヒカリキンメダイ

学名： *Anomalops katoptron*

英名： Splitfin flashlightfish

中名： 燈眼魚

全長： 20cm

分布水深： 150m付近

眼の下部に大きな発光器をもち、暗闇で光を発します。

This fish has luminous organs below its eyes used to emit light in dark environments.



オオグソクムシ

学名： *Bathynomus doederleini*

英名： Deep-sea giant isopod

全長： 12cm

分布深度： 500m以深

食いだめができるため、エサを与えるのは月に1度程度です。

Able to eat enough to go without food for a month.



モモイロサンゴ

学名： *Pleurocorallium elatius*

英名： Precious coral

分布水深： 300m付近

装飾品として人気が高いため乱獲され、生息数が減少しています。

Popular as ornaments, this coral species suffers reduction from overexploitation.

マーシャルカイロウドウケツ

学名： *Euplectella marshalli*

英名： Venus' flower basket

高さ： 23cm

分布水深： 200m付近

ガラス繊維状の骨片^{スポイク}でできた、海綿動物の一種です。

A type of sponge which its body structure is made up of silica spicules.



バラハナダイ

学名： *Odontanthias katayamai*

全長： 15cm

分布水深： 200m付近

体色が鮮やかでヒレの一部が糸状に伸びます。深海の岩場で群れを作ります。

Schooling around reefs in deep-water. Having vivid color of body and elongated fin rays.

※都合により展示していないこともあります。
※Exhibitions may be changed due to the circumstance.

深層の海

Deep Sea

沖縄はとても深い海に囲まれています。飼育が困難なナガチカマスやハマダイ、貴重な宝石サンゴに出会えます。

Okinawa is actually surrounded by very deep seas. Rare fish such as the black snoek and flame snapper, and valuable precious coral can be found here.



イモリザメ

学名: *Parmaturus pilosus*

英名: Salamander shark

中名: 盾尾鯊

全長: 60cm

分布水深: 600m付近

わずかな光も逃さない大きな眼が特徴で、肝油を含む巨大な肝臓を持ちます。

A deep-water catshark with big, green eyes which are adaptive for darkness in the deep.



ダイオウイカ (ホルマリン標本)

学名: *Architeuthis japonica*

1994年、沖縄県うるま市沖で捕獲された

英名: Giant squid

ダイオウイカの標本です。

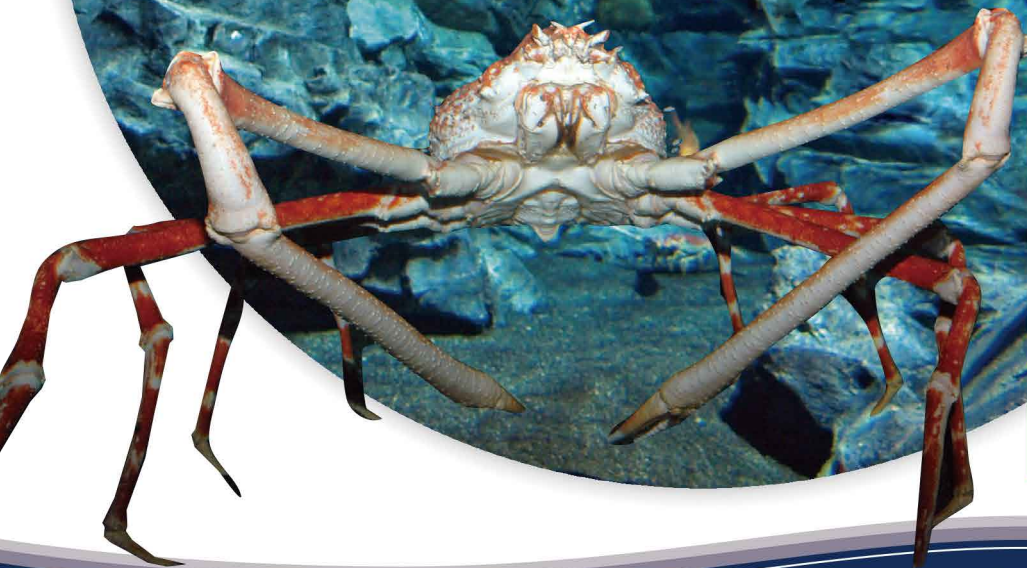
中名: 巨烏賊

This specimen was caught in the waters off

全長: 637cm

Uruma City in Okinawa Prefecture in 1994.

分布水深: 500m以深



タカアシガニ

学名: *Macrocheira kaempferi*

英名: Japanese spider crab

中名: 甘氏巨蟹

甲長: 30cm

分布水深: 200m以深

大型のオスは、ハサミ脚を広げた長さが4mを超え、世界最大となります。

The largest crab in the world, their leg span often over 4m in large males.



もっと詳しく知りたい方は、HP上の「美ら海生き物図鑑」をご覧ください



ナガタチカマス

学名: *Thyrsitoides marleyi*

英名: Black snook

中名: 尖身鯨

沖縄名: ナガンジャー

全長: 150cm

分布水深: 400m付近

口を大きく開け、鋭い歯で切り裂いて魚などを捕食します。

The black snook opens its mouth wide and uses sharp teeth to slice the fish it preys upon.



ヒゲツノザメ

学名: *Cirrhigaleus barbifer*

英名: Mandarin dogfish

中名: 長鬚棘鯊

全長: 80cm

分布水深: 500m付近

鼻孔に2本の長いヒゲをもつのがヒゲツノザメ属の特徴です。

This fish has two long barbels protruding from the nostrils.

ハマダイ

学名: *Etelis coruscans*

英名: Deepwater longtail red snapper

中名: 長尾濱鯛

沖縄名: アカマチ

全長: 100cm

分布水深: 300m付近

沖縄の深海で輝くのが、このハマダイです。沖縄では高級魚として有名です。

Well known for its high commercial value in Okinawa. Very difficult to keep in captivity.



ハコエビ

学名: *Linuparus trigonus*

英名: Japanese spear lobster

中名: 日本脊龍蝦

体長: 25cm

分布深度: 200~400m

第2触角の基部に発音器があり、ギイギイという音を出します。

There is a sound-producing organ at the base of the second antennae that makes a creaky sound.



ノヨギリザメ

学名: *Pristiophorus japonicus*

英名: Japanese sawshark

中名: 日本鋸鯊

全長: 100cm

分布水深: 200~600m付近

きわめて長く扁平な吻を持ち、その両側には多くの鋭いトゲがならんでいます。当館では2014年5月に世界で初めて繁殖に成功し、その繁殖個体も展示しています。

The sawshark has a very long flat snout with many spines on both sides.

In May 2014, the world's first captive breeding of a sawshark occurred here at Okinawa Churaumi Aquarium. The offspring can be seen living here at the aquarium.



※都合により展示していないこともあります。

※Exhibitions may be changed due to the circumstance.