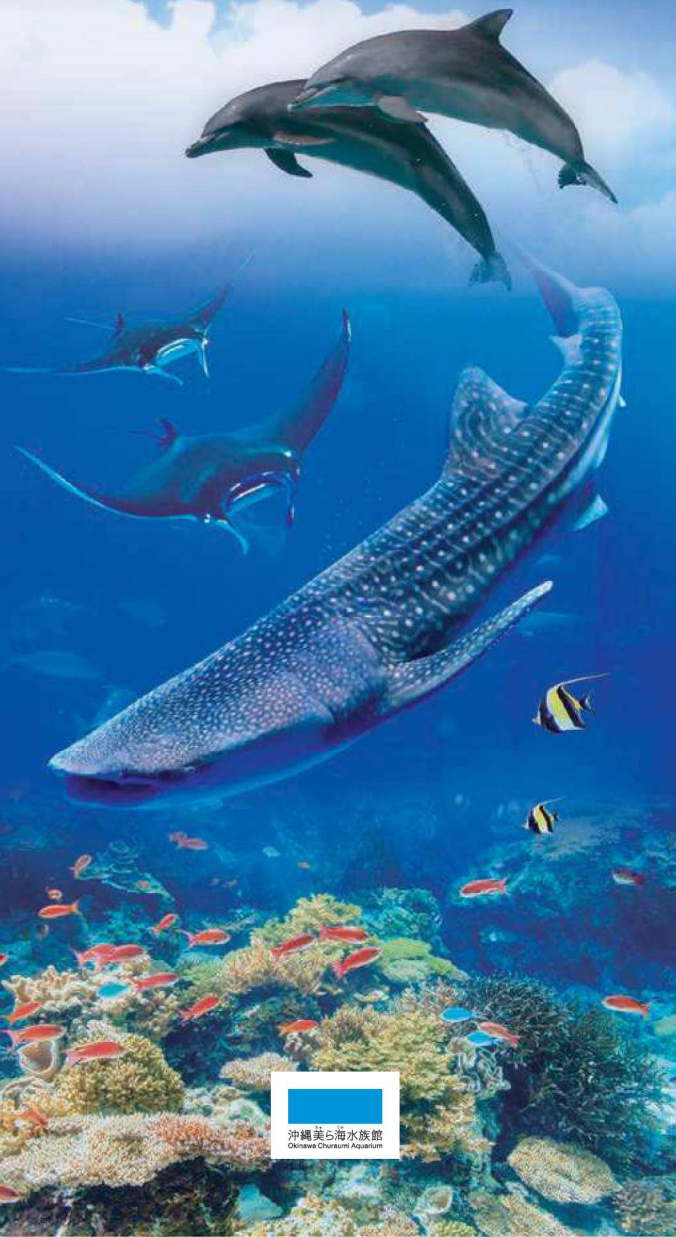


오키나와 추라우미 수족관 Okinawa Churaumi Aquarium



오키나와 추라우미 수족관에서 만날 수 있는 감동과 체험.

고래상어 세계 최장 사육 기록을 경신 중!

오키나와 추라우미 수족관은 고래상어의 장기 사육을 통해 성장에 따른 체형이나 행동 변화를 밝혀왔습니다. 아직 밝혀지지 않은 점들이 많은 고래상어의 생태를 해명하기 위해 계속해서 힘쓰고 있습니다.



전시 이념

오키나와 주변 바다는 1. 거대한 난류·쿠로시오 해류 2. 산호초 3. 남서제도의 동서에 위치하는 심해라는 세 요소로 생물이 서식할 수 있는 환경을 조성하고 있습니다. 이곳에는 다종다양한 생명체가 서식하는 신비한 바다 세계가 펼쳐집니다. 이 풍요로운 바다를 해안부터 시작해 앞바다, 쿠로시오 해류, 심해를 여행하는 순서로, 오키나와 바다가 멋지고 소중하다는 것을 체험하고 느낄 수 있도록 전시하고 있습니다. 그리고 오키나와 바다의 아름다움을 사람들에게 알리기 위해 바다로부터의 메시지를 전하고 있습니다.

세계 최초의 대규모 산호 사육 전시

오키나와의 산호는 쿠로시오 해류가 가져다 준 소중한 선물입니다. 산호가 서식하는 환경을 그대로 재현해, 번식에 성공한 산호를 전시하고 있습니다.



가오리 중 가장 큰 가오리! 쥐가오리의 복수 사육

유유하게 헤엄치는 쥐가오리는 가오리 종류 중에서 가장 큰 가오리입니다. 오키나와 추라우미 수족관에서는 세계 처음으로 쥐가오리의 사육과 번식에 성공하였습니다. 쥐가오리의 아름답고 웅장한 모습을 꼭 감상해 보세요.



추라우미 앱

앱의 '가이드 모드' 기능은 각 수조 소개를 자동으로 표시해주는 등 적절한 정보를 제공합니다. 현재의 혼잡한 정도 추라우미 수족관의 이벤트 정보, 전시 안내 등도 확인하실 수 있습니다.



Android



iPhone



입장자 현황도 실시간으로 제공!

오키나와의 바다, 만남과 발견의 여행

대해로의 초대 (4F)

눈부신 햇살, 상쾌한 바닷바람 그리고 반짝이는 에메랄드 바다가 기다리는 입구. 이곳 해인문(우민츄 게이트)에서부터 만남과 발견의 여행이 시작됩니다.



고래상어 기념동상이 오키나와 추라우미 수족관 입구에서 관람객들을 기다리고 있습니다. 기념상과 '오키나와 추라우미 수족관' 현판 앞에서 기념촬영해 보세요.

햇빛에 반짝이는 산호의 바다를 바로 위에서 볼 수 있습니다.



2 산호 바다 (상부)

생명력 넘치는 색채의 세계

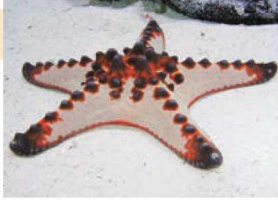
산호초 여행 (3F)

다양한 산호와 그곳에 서식하는 생물을 가까이서 관찰할 수 있는 코너. 세계 최초의 대규모 산호 사육 전시를 감상해 보세요.



4 이노의 생물들

‘이노’는 산호초로 둘러싸인 얕은 바다라는 뜻의 오키나와 방언입니다. 이곳에서는 불가사리와 해삼 등 이노에 살고 있는 생물들을 전시하고 있습니다. 모니터 영상과 함께 즐겨 보세요.



산호의 대규모 사육을 볼 수 있으며 산호와 함께 서식하는 생물들의 서식 환경을 관찰할 수 있습니다.

5 산호 바다



6 열대어 바다

형형색색의 열대어들이 헤엄치는 모습을 다양한 각도에서 관찰할 수 있으며 가장 많은 종류를 전시하고 있습니다.



7 산호 방



8 산호초 여행 개별 수조

회유어들의 다이내믹한 세계

쿠로시오 여행 (2F)

오키나와 추라우미 수족관의 가장 인기 코너 ‘쿠로시오의 바다’ 초대형 수조를 비롯해 상어에 대해 자세하게 배울 수 있는 ‘상어박사의 방’ 등 꼭 봐야 할 인기 코너가 몰려 있어요.



11 쿠로시오의 바다

고래상어와 여러 개의 만타, 황다랑어, 가다랑어 무리가 유유히 헤엄치는 큰 수조. 규모는 깊이 10m, 폭 35m, 길이 27m. 웅장한 쿠로시오 바다와의 생동감 넘치는 만남이 기다리고 있습니다.



10 상어 박사의 방

상어가 헤엄치는 수조, 턱과 표본 등을 전시해 놓은 학습의 방.



12 고래상어·쥐가오리 코너

고래상어와 쥐가오리의 생태에 관한 귀중한 자료와 연구 성과를 소개합니다.



14 아쿠아룸

바다 속으로 들어온 듯한 기분을 만끽할 수 있는 아쿠아룸. 쥐가오리와 물고기들이 한가롭게 헤엄치는 모습을 마음껏 감상하세요.



오키나와의 심해를 여기에 재현

심해 여행 (1F)



여전히 베일에 싸인 심해. 그 신비로운 미지의 세계를 재현했습니다. 두근두근, 깊은 바다 속 탐험을 떠나 보세요!



16 심층 바다

오키나와 바다 수심 200m 깊이에 서식하는 생물들을 전시하고 있습니다. 짙은 어둠 사이로 보이는 아름다운 물고기들을 관찰할 수 있습니다.



17 바다의 플라네타륨

발광하는 물고기와 자외선을 반사해 아름답게 빛나는 산호를 전시하고 있습니다. 생물들의 발광을 보다 잘 관찰할 수 있도록 실내를 어둡게 했습니다.

13 쿠로시오 탐험 (수상 관람 코스)

‘쿠로시오의 바다’ 초대형 수조를 위에서 자유롭게 관람 가능합니다.

관람 시간

8:30~11:00

(입장 마감 10:45)

17:30~폐관까지

(입장 마감: 폐관 15분 전)

※11:00~17:30은 작업중 관람 불가

※관람 시간은 상황에 따라 변경될 수 있습니다.

예약 불필요

무료



고래상어·쥐가오리 코너 전용 엘리베이터를 이용해 주세요.



19 류큐 열도의 물가

아미미에서 오키나와, 아에야마까지 활모양으로 늘어선 섬들을 뜻하는 ‘류큐 열도’. 그 물가의 풍요로운 자연환경을 재현한 수조로, 오키나와의 희소한 생물을 중심으로 전시 중입니다.



오키나와 추라우미 수족관 플로어맵

- 화장실, 의무실, 안내소, 엘리베이터
- 물품보관함, 이수유실, 비상구, AED, 오스토메이트

대해로의 초대(4F)

- 1 이벤트홀
- 2 산호 바다 (상부)
- 3 열대어 바다 (상부)

※위쪽에 명시한 4곳은 수족관에 입장하지 않아도 견학하실 수 있습니다.

산호초 여행(3F)

- 4 이노의 생물들
- 5 산호 바다
- 6 열대어 바다

- 7 산호 방
- 8 산호초 여행 개별 수조

쿠로시오 여행(2F)

- 9 추라우미 영화관
- 10 상어 박사의 방
- 11 쿠로시오의 바다

- 12 고래상어·쥐가오리 코너
- 13 쿠로시오 탐험 입구 (수상 관람 코스)
- 14 아쿠아룸

심해 여행(1F)

- 15 심해탐험 방
- 16 심층 바다
- 17 바다의 플라네타륨
- 18 신나는 아쿠아연구소실
- 19 류큐 열도의 물가

- 20 종합휴게소 추라우미 플라자

주변 시설

- 21 매너티관
- 22 바다거북관
- 23 돌고래 라군
- 24 오키짱 극장

주변 시설

※ ~ ~ ~ 번 시설 관람은 무료입니다.

21 매너티관

인어 전설의 모델이 된 매너티를 사육하고 있습니다.



22 바다거북관

오키나와 근해에 서식하는 바다거북을 사육하고 있습니다. 물 위에서는 산란용 모래사장을 비롯하여 수면 위에서 헤엄치는 바다거북의 모습을 관찰할 수 있을 뿐만 아니라 지하층 관람실에서는 물속에서 헤엄치는 모습을 옆에서 관찰할 수 있습니다.



23 돌고래 라군

돌고래 라군에서는 돌고래를 가까이에서 관찰할 수 있습니다. 풀 주변은 돌고래의 움직임 등으로 인해 바닷물이 될 수 있으니 주의해 주십시오.



24 오키짱 극장

푸른 바다를 배경으로 즐거운 "돌고래 쇼"를 펼칩니다. 또한, 돌고래와의 기념 촬영(요금)도 할 수 있습니다.



돌고래 쇼	무료
10:30 · 11:30	
13:00 · 15:00 · 17:00	

수족관 주변에서 진행되는 프로그램에 대한 자세한 내용은 공식 홈페이지를 통해 확인하시기 바랍니다. 악천후나 동물의 건강상태에 따라 프로그램을 중지하는 경우가 있습니다.



A 레스토랑 이노



동중국해를 한눈에 조망할 수 있는 오션뷰 레스토랑이며 오키나와의 식재료를 활용한 런치 뷔페를 즐길 수 있습니다.

B 카페 오션블루



'쿠로시오의 바다' 초대형 수조 바로 옆, 물고기들을 구경하는 티타임.

C 기념품 샵 블루만다



과자, 인형, 티셔츠 등 자체 제작 기념품이 한가득.

D More Mare

본 고장의 재료들로 엄선해 만든 젤라토 아이스크림도 판매하고 있습니다.

E 추라우미 플라자 포토 서비스

고래상어의 모형을 배경으로 스태프가 추억의 사진을 촬영 (유료) 해 드립니다.

F 오키짱 팔러



오키짱 극장 앞에 있어, 건식이나 차가운 음료, 디저트를 준비하고 있습니다.

G 오키짱 샵



오키짱 극장 앞, 돌고래 등의 한정판매 기념품을 다양하게 판매합니다.

해양엑스포공원 시설 안내

화장실 | 의무실 | 대여소 (휠체어·유모차) | 레스토랑 | 매점 | 베이비 시트 | 이수유실

오스토메이트 | 물품보관함 | 안내소 | 기념품 매장 | 공중전화 | EV 전기자전거 충전시설 | 주차장

공원 내 전기 유류차가 운행하고 있습니다.



오시는 길

자동차의 경우 [오키나와 자동차도 이용] 약 2시간 | [일반 도로 이용] 약 2시간 50분



버스의 경우 약 2시간~3시간 반



(사) 오키나와버스 협회 ☎ 098-867-7386 | 안바루 급행버스 ☎ 0980-56-5760 | 공항 리무진 버스 ☎ 098-869-3301 | 오키나와 에어포트 셔틀 ☎ 098-996-3539



먹이주기 스케줄

※생물 컨디션이나 날씨 등으로 인해 변경될 수 있습니다.

6 열대어 바다					13:00				15:30		
11 쿠로시오의 바다		9:30							15:00		17:00

시설 안내

	정상기	성수기
오키나와 추라우미 수족관 추라우미 플라자	8:30~18:30 (입장 마감 17:30)	8:30~20:00 (입장 마감 19:00)
매너티관, 바다거북관 돌고래 라군, 오키짱 극장	8:30~17:30	8:30~19:00 (겨울방학 8:30~17:30)

입장료	입장 시간 8:30~입장 마감		연간 자유이용권
	일반	단체 (20명 이상)	
대인/18세 이상	¥2,180	¥1,730	¥4,360
중인/15~18세 (고등학생)	¥1,440	¥1,140	¥2,880
소인/6~16세 (초·중학생)	¥710	¥560	¥1,420
6세 미만	무료		—

※비수기·성수기 설정 기간은 공식 홈페이지를 확인해 주십시오.

시설관리자 : 오키나와현 토목건축부 도시공원과 098-866-2035 | 지점관리자 : 일반재단법인 오키나와 미라지재단 0980-48-3645

●학년이 바뀌는 기준은 매년 4월 1일부터입니다. ●수족관 매표소에서 입장권 구입 시, 신분증(면허증·학생증 등)을 제시해야 하는 경우가 있습니다. ●신체장애인 수첩, 지적장애인 수첩, 정신지체인인 보건복지 수첩을 교부받은 분과 동반자 1인은 무료입니다. (수족관 매표소에서 수첩을 제시해 주시기 바랍니다) ●단체요금: 20명 이상의 입장객에게는 단체요금 적용됩니다. (일괄 구매해야 합니다) ●학교 할인/단체요금 적용: 20명 미만의 초·중·고 학교행사일 경우, 사전에 신청하면 학교 할인이 적용됩니다.

팸플릿에 기재된 프로그램 내용이 일부 변경될 가능성이 있습니다. 최신 정보는 위의 QR 코드를 스캔해서 오키나와 추라우미 수족관 공식 홈페이지에서 확인해 주십시오.

문 오키나와 추라우미 수족관
☎ 905-0206 오키나와현 구니가미군 모토부정 이시카와 424번지
TEL.0980-48-3645 FAX.0980-48-4444

수족관 내부로 음식물을 반입할 수 없습니다. 수족관은 전 구역 금연입니다. 애완동물 동반 입장은 사양합니다 (사각장애인 안내견·호스피스견·청각도우미견 제외). '동물애호 및 관리에 관한 법률' 개정으로 인해 수족관에 애완동물을 임시 맡길 수 없습니다.

第一種動物取扱業に関する表示
●名称: 沖縄県国営沖縄記念公園内施設 (海洋博覧会地区内施設)
●所在地: 沖縄県国頭郡本部町字石川424番地
●種別: 展示 ●沖動展第353号 ●有効期限: 2027年5月15日
●責任者: 声田裕史, 黒須柚衣
<https://churaumi.okinawa>