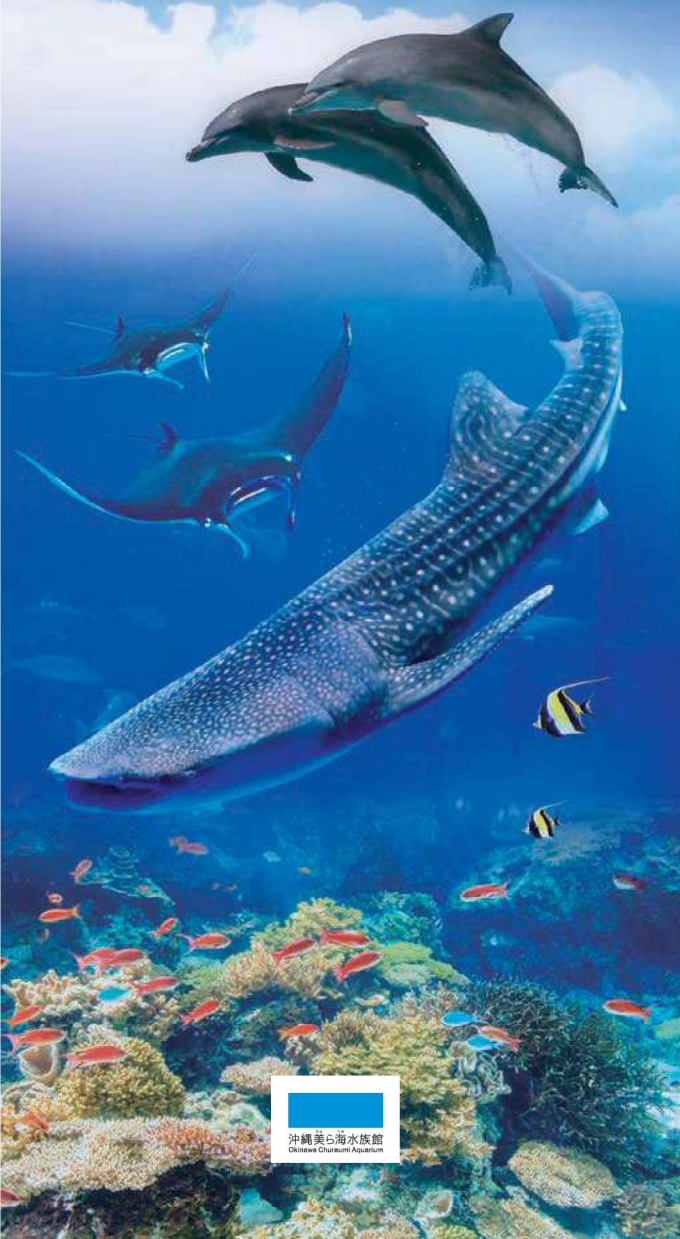


# 冲绳美丽海水族馆

Okinawa Churaumi Aquarium



冲绳美丽海水族馆  
Okinawa Churaumi Aquarium

## 在冲绳美丽海水族馆邂逅的感动体验。



### 鲸鲨的世界最长饲养记录仍在更新!

冲绳美丽海水族馆通过鲸鲨的长期饲养,揭示了其生长发育过程中的体型及行动的变化。今后也将继续努力探寻鲸鲨生态之谜。



#### 展示的构想

冲绳周边的海洋通过1.巨大的暖流·黑潮,2.珊瑚礁,3.处于南西群岛东西面的深海等三个要素,形成生物的栖息环境。在这片神秘的海洋世界,有各种各样的生物分布于其中。我们将这片丰饶的海洋以从海岸向近海,黑潮,再向深海游动的方式,让人们从展示中体验和感受冲绳大海的魅力及珍贵,并且将冲绳大海的美丽传递给人们。

### 世界首次大规模的珊瑚展示

冲绳的珊瑚是黑潮所带来的不可替代的珍贵礼物。这里原模原样地再现了珊瑚的栖息环境,并展示着成功繁殖的珊瑚。



### 最大红鱼之一!

#### 鬼蝠魟的多条饲养

自然畅游于冲绳美丽海洋的鬼蝠魟,是魟鱼中最大的品种之一,并且在冲绳美丽海水族馆实现全球首度人工饲养及繁殖的创举。敬请欣赏鬼蝠魟美丽又宏伟的身姿。



#### 美丽海APP

APP中的“导览模式”功能能够自动显示器出口各水槽介绍,实时为您送达资讯。您还可以查看当前的拥堵情况、冲绳美丽海水族馆活动信息、展览通知等。  
※iPhone版会自动开启「导览模式」。



Android版



iPhone版

可获得  
最新信息!



#### 冲绳大海 相遇与探索之旅

### 大海的召唤 (4F)

令人眼花缭乱的光线,清新的海风,以及闪烁着翡翠绿之光的大海在入口等待着人们的到来。相会与发现之旅就从渔夫之门开始。



在冲绳美丽海水族馆的入口,鲸鲨的塑像等待着您。在塑像和“冲绳美丽海水族馆”文字的墙壁前拍张纪念照吧。

可以从上面看到在自然光线下闪闪发光的珊瑚之海。



2 珊瑚之海(上方)

充满多彩的生命世界

## 珊瑚礁之旅 (3F)

可以近距离观察各种各样的珊瑚及周遭生物的楼层空间。请观赏世界首次大规模的珊瑚展示。



### 4 INOH雄池的小生物

“INOH”在冲绳方言是指被珊瑚礁包围的浅海(礁池)。在这边展示有海星、海参等栖息在浅海的生物。欢迎跟随屏幕影像一起欣赏。



可以观看大规模的珊瑚,以及珊瑚和周遭生物的生息环境。

### 5 珊瑚之海



### 6 热带鱼之海

可以从各种角度欣赏五彩缤纷的热带鱼。这里所展示着的生物种类为馆内最多。



### 7 珊瑚小屋



### 8 珊瑚礁之旅 独立水槽

回游鱼类的动感世界

## 黑潮之旅 (2F)

以冲绳美丽海水族馆的主景点“黑潮之海”水槽为主,还有可以详细了解和有关鲨鱼生态的“鲨鱼博士展厅”等,不可遗漏的有名景点聚集一堂。



### 11 黑潮之海

鲸鲨、多只鬼蝠魟、黄鳍金枪鱼以及鳀鱼的鱼群自然畅游在大水槽中。10米,宽度为35米,纵深27米。和雄伟壮观的黑潮之海充满活力的相会等待着您的到来。



### 10 鲨鱼博士展厅

以鲨鱼游泳的水槽为中心,摆列着鲨鱼颌骨、标本等展示物的学习式展厅。



### 12 鲸鲨·鬼蝠魟展区

介绍有关鲸鲨和鬼蝠魟生态的珍贵资料及研究成果



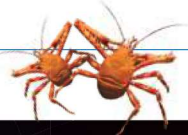
### 14 海洋观赏室

如同在海里一样,能够放松心情体验海底的氛围。请充分欣赏鬼蝠魟和鱼群优雅的泳姿。

冲绳的深海在这里再现

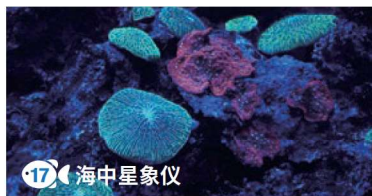
## 深海之旅 (1F)

仍然笼罩在迷团中的深海。这里再现了其未知的和充满神秘的世界。来吧,让我们一起潜入深海,体验激动和兴奋的探险!



### 16 深层之海

展示有生息在冲绳海中水深200米以下的生物。可以仔细观察在黑暗中浮动的美丽鱼群。



### 17 海中星象仪

展示有会发光的鱼和反射紫外线发出绚丽多彩光线的珊瑚。为了更好地观察生物的光现象,将馆内设计成黑暗的空间。

### 13 黑潮探险 (水上观览区)

可从正上方自由观赏“黑潮之海”大水槽。

观赏时间

8:30~11:00

(最后入场10:45)

17:30~闭馆

(最后入场于闭馆前15分钟)

※11:00~17:30之间由于管理作业无法游览。

※观赏时间可能会依情况有所更改。

不需  
预约

免费



请利用鲸鲨·鬼蝠魟展区的专用电梯。



### 19 琉球弧的沿岸

从奄美到冲绳、八重山呈弓状相连的诸岛被称为“琉球弧”。在重现了其沿岸丰富自然环境的水槽内,主要展示有冲绳罕见的生物。



# 冲绳美丽海水族馆 楼层地图

- 🚰 洗手间
- 🏥 救护室
- 🗣️ 问讯处
- 🚪 电梯
- 🏪 投币式置物柜
- 👶 哺乳室
- 🚪 紧急出口
- 👤 AED
- 🚻 人工肛门者兼用洗手间

## 大海的召唤(4F)

- 1 活动厅
- 2 珊瑚之海(上方)
- 3 热带鱼之海(上方)

※上述地区无需入内也能参观。

## 珊瑚礁之旅(3F)

- 4 INOH礁池的小生物
- 5 珊瑚之海
- 6 热带鱼之海



- 7 珊瑚小屋
- 8 珊瑚礁之旅 独立水槽

## 黑潮之旅(2F)

- 9 美丽海剧场
- 10 鲨鱼博士展厅
- 11 黑潮之海

- 12 鲸鲨·鬼蝠魟展区
- 13 黑潮探险(水上观览区)
- 14 海洋观赏室

## 深海之旅(1F)

- 15 深海探险室
- 16 深层之海
- 17 海中星象仪
- 18 快乐海洋研究室
- 19 琉球弧的沿岸

- 20 综合休息处 美丽海广场

## 周围设施

- 21 海牛馆
- 22 海龟馆
- 23 海豚潟湖
- 24 Okichan海豚剧场

### 周围设施

※ 21~23 的设施可免费参观。

#### 21 海牛馆

饲养人鱼传说的原型——海牛。



#### 22 海龟馆

饲养栖息在冲绳近海的海龟。可以从水面上观察海龟的产卵沙地、在水面游泳的海龟身姿，还可以在地下室的参观室从侧面观察在水中游泳的身姿。



#### 23 海豚潟湖

在海豚潟湖，可以近距离观察海豚。泳池周边可能会因海豚的动作而被溅到海水，敬请注意。



#### 24 Okichan海豚剧场

以蓝色大海为背景，献上开心快乐的“海豚表演”。还可以与海豚一起拍摄纪念照(收费)。



#### 海豚表演 免费

10:30 - 11:30  
13:00 - 15:00 - 17:00

有关水族馆周边所举行的活动节目详情，请至官方网站确认。此项目视天气因素或动物的身体状况而定，可能会临时取消。



### A 餐厅 INOH



在能够展望东海的海景餐厅,可以开心地享用使用冲绳食材制作的自助午餐。

### B Ocean Blue



在“黑潮之海”的大水槽近旁,可让您一边观赏用轻食饮品。

### C Blue Manta



有糕点糖果,公仔娃娃,T恤衫等原创纪念品,品种丰富。

### D More Mare

本店聚集各种仅使用本地食材的意式冰淇淋。

### E 美丽海广场照片服务

在鲸鲨模型前,由工作人员为您拍下值得纪念的照片(收费)。

### F 海豚轻食部



位于海豚剧场对面,可以品尝各种小吃、冷饮和甜点。

### G 海豚商店



位于海豚剧场对面,贩售海豚相关限定商品等。

## 海洋博公园 设施指南

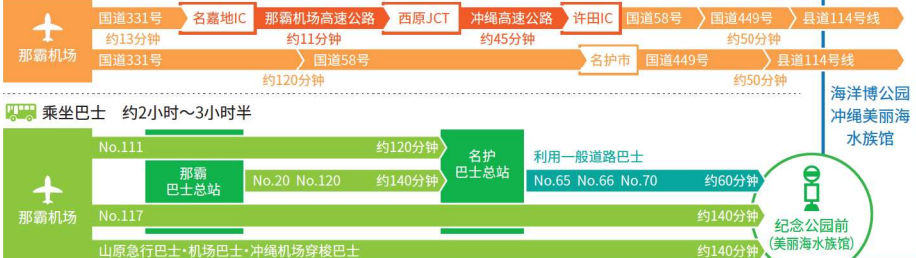
- 洗手间 救护车 租赁服务中心(轮椅、婴儿车) 餐厅 小吃店 尿布台 哺乳室
- 人工肛门者兼用洗手间 投币式置物柜 咨询处 商店 公用电话 电动汽车充电设施

### P 停车场



### 交通路线

开车前来 利用冲绳高速公路 约2小时 利用一般道路 约2小时50分钟



(一般社団法人)冲绳县巴士协会 ☎098-867-7386 山原急行巴士 ☎0980-56-5760 机场巴士 ☎098-869-3301 冲绳机场穿梭巴士 ☎098-996-3539



### 喂食时间

※可能会因小动物的身体状况、恶劣天气等出现变动。

6 热带鱼之海						13:00						15:30							
11 黑潮之海		9:30										15:00							17:00
	9:00	10:00	11:00	12:00	13:00	14:00	15:00	16:00	17:00	18:00	19:00								

### 设施指南

	一般季节	旺季
冲绳美丽海水族馆 美丽海广场	8:30~18:30 (最后入馆 17:30)	8:30~20:00 (最后入馆 19:00)
海牛馆、海龟馆 海豚潟湖、Okichan海豚剧场	8:30~17:30	8:30~19:00 (寒假 8:30~17:30)

入馆费用	开园时间 8:30~最后入馆		全年通行证
	一般	团体(20名以上)	
大人/18岁以上	¥2,180	¥1,730	¥4,360
高中生/15~18岁	¥1,440	¥1,140	¥2,880
儿童/6~15岁(初中、小学生)	¥710	¥560	¥1,420
未满6岁	免费		—

※淡季与旺季的设定期间请确认官方主页。

设施管理者:冲绳县土木建筑部 都市公园课 098-866-2035 指定管理者:一般财团法人冲绳美丽岛财团 0980-48-3645

●学年别依据每年4月1日做区隔。 ●在水族馆售票处购买入馆门票时,有可能要求出示身份证(驾驶证·学生证等)。 ●持有残疾人证、医疗养护护理证和弱智人证的游客以及1名陪同者可以免费入馆。(请在水族馆售票处出示证件) ●团体费用:20名以上入馆时,适用于团体优惠票价。(一次购买)学校优惠(适用于团体票价) ●在小学·中学·高中的学校活动中,人数不满20名时,事先提出申请,可以适用于学校优惠票价。

温馨提示 不可将食品带入馆内。馆内所有场所禁烟。禁止带宠物入馆(导盲犬·服务·助听犬除外)。根据“关于动物爱护以及管理法律”的修改,我们不接受宠物寄存。

手册上所刊载的节目内容等可能出现部分变动的情况。最新信息请通过上面的二维码访问冲绳美丽海水族馆官方网站确认。

<https://churaumi.okinawa>

## 冲绳美丽海水族馆

〒905-0206 冲绳县国头郡本部町字石川424  
TEL.0980-48-3645 FAX.0980-48-4444

第一種動物取扱業に関する表示

- 名称:冲绳县国头郡本部町字石川424番地
- 所在地:冲绳县国头郡本部町字石川424番地
- 種別:展示 ●冲绳展第353号 ●有効期限:2027年5月15日
- 責任者:水族館施設/戸田裕史 海獣施設/黒須柚衣