

冲绳美丽海水族馆

Okinawa Churaumi Aquarium



冲绳美丽海水族馆
Okinawa Churaumi Aquarium

在冲绳美丽海水族馆邂逅的感动体验。



鲸鲨的世界最长饲养记录仍在更新！

冲绳美丽海水族馆通过鲸鲨的长期饲养，揭示了其生长发育过程中的体型及行动的变化。今后也将继续努力探寻鲸鲨生态之谜。



展示的构想

冲绳周边的海洋通过1.巨大的暖流·黑潮, 2. 珊瑚礁, 3. 处于南西群岛东西面的深海等三个要素, 形成生物的栖息环境。在这片神秘的海洋世界, 有多种多样的生物分布于其中。我们将这片丰饶的海洋以从海岸向近海, 黑潮, 再向深海游动的方式, 让人们从展示中体验和感受冲绳大海的魅力及珍贵, 并且将冲绳大海的美丽传递给人们。

世界首次大规模的珊瑚展示

冲绳的珊瑚是黑潮所带来的不可替代的珍贵礼物。这里原模原样地再现了珊瑚的栖息环境, 并展示着成功繁殖的珊瑚。



最大红鱼之一！

鬼蝠魟的多条饲养

自然畅游于冲绳美丽海洋的鬼蝠魟, 是魟鱼中最大的品种之一, 并且在冲绳美丽海水族馆实现全球首度人工饲养及繁殖的创举。敬请欣赏鬼蝠魟美丽又宏伟的身姿。



美丽海APP

APP中的“导览模式”功能能够自动显示器出口各水槽介绍, 实时为您送达资讯。您还可以查看当前的拥堵情况、冲绳美丽海水族馆活动信息、展览通知等。
※iPhone版会自动开启「导览模式」。



Android版



iPhone版

可获得
最新信息！



冲绳大海 相遇与探索之旅

大海的召唤 (4F)

令人眼花缭乱的光线, 清新的海风, 以及闪烁着翡翠绿之光的大海在入口等待着人们的到来。相会与发现之旅就从渔夫之门开始。



在冲绳美丽海水族馆的入口, 鲸鲨的塑像等待着您。在塑像和“冲绳美丽海水族馆”文字的墙壁前拍张纪念照吧。

可以从上面看到在自然光线下闪闪发光的珊瑚之海。



2 珊瑚之海(上方)

充满多彩的生命世界

珊瑚礁之旅 (3F)

可以近距离观察各种各样的珊瑚及周遭生物的楼层空间。请观赏世界首次大规模的珊瑚展示。



4 INOH的生物们

“INOH”在冲绳方言是指被珊瑚礁包围的浅海(礁池)。在这边展示有海星、海参等栖息在浅海的生物。欢迎跟随屏幕影像一起欣赏。



可以观看大规模的珊瑚,以及珊瑚和周遭生物的生息环境。

5 珊瑚之海



6 热带鱼之海

可以从各种角度欣赏五彩缤纷的热带鱼。这里所展示着的生物种类为馆内最多。



7 珊瑚小屋



8 珊瑚礁之旅 独立水槽

回游鱼类的动感世界

黑潮之旅 (2F)

以冲绳美丽海水族馆的主景点“黑潮之海”水槽为主,还有可以详细了解和有关鲨鱼生态的“鲨鱼博士展厅”等,不可遗漏的有名景点聚集一堂。



11 黑潮之海

鲸鲨、多只鬼蝠魟、黄鳍金枪鱼以及鳀鱼的鱼群自然畅游在大水槽中。10米,宽度为35米,纵深27米。和雄伟壮观的黑潮之海充满活力的相会等待着您的到来。



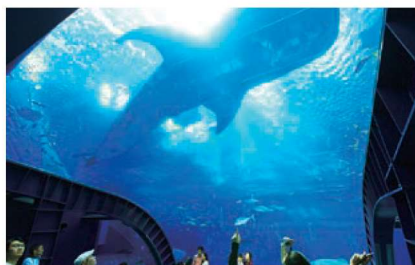
10 鲨鱼博士展厅

以鲨鱼游泳的水槽为中心,摆列着鲨鱼颌骨、标本等展示物的学习式展厅。



12 鲸鲨·鬼蝠魟展区

介绍有关鲸鲨和鬼蝠魟生态的珍贵资料及研究成果。



14 海洋观赏室

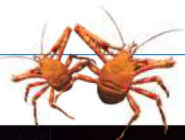
如同在海里一样,能够放松心情体验海底的氛围。请充分欣赏鬼蝠魟和鱼群优雅的泳姿。



冲绳的深海在这里再现

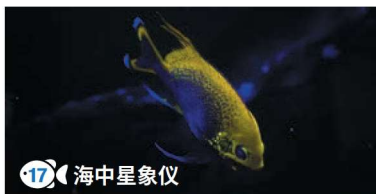
深海之旅 (1F)

仍然笼罩在迷团中的深海。这里再现了其未知的和充满神秘的世界。来吧,让我们一起潜入深海,体验激动和兴奋的探险!



16 深层之海

展示有生息在冲绳海中水深200米以下的生物。可以仔细观察在黑暗中浮动的美丽鱼群。



17 海中星象仪

展示有会发光的鱼。为了更好地观察生物的发光现象,将馆内设计成黑暗的空间。

13 黑潮探险 (水上观览区)

可从正上方自由观赏“黑潮之海”大水槽。

观赏时间

8:30~11:00

(最后入场10:45)

17:30~闭馆

(最后入场于闭馆前15分钟)

※11:00~17:30之间由于管理作业无法游览。

※观赏时间可能会依情况有所更改。

不需
预约

免费



请利用鲸鲨·鬼蝠魟展区的专用电梯。



19 琉球弧的沿岸

从奄美到冲绳、八重山呈弓状相连的诸岛被称为“琉球弧”。在重现了其沿岸丰富自然环境的水槽内,主要展示有冲绳罕见的生物。



冲绳美丽海水族馆 楼层地图

- 🚰 洗手间
- 🏥 救护室
- 🗣️ 问讯处
- 🚪 电梯
- 👤 代币式置物柜
- 👶 哺乳室
- 🚪 紧急出口
- 👤 AED
- 👤 人工肛门者兼用洗手间

大海的召唤 (4F)

- 1 活动厅
- 2 珊瑚之海 (上方)
- 3 热带鱼之海 (上方)

※上述地区无需入内也能参观。

珊瑚礁之旅 (3F)

- 4 INOH的生物们
- 5 珊瑚之海
- 6 热带鱼之海



- 7 珊瑚小屋
- 8 珊瑚礁之旅 独立水槽

黑潮之旅 (2F)

- 9 美丽海剧场
- 10 鲨鱼博士展厅
- 11 黑潮之海

- 12 鲸鲨·鬼蝠魟展区
- 13 黑潮探险 (水上观赏区)
- 14 海洋观赏室

深海之旅 (1F)

- 15 深海探险室
- 16 深层之海
- 17 海中星象仪
- 18 快乐海洋研究室
- 19 琉球弧的沿岸

- 20 综合休息处 美丽海广场

周围设施

- 21 海牛馆
- 22 海龟馆
- 23 海豚潟湖
- 24 Okichan海豚剧场

周围设施

※ 21~23 的设施可免费参观。

21 海牛馆

饲养人鱼传说的原型——海牛。



22 海龟馆

饲养栖息在冲绳近海的海龟。可以从水面上观察海龟的产卵沙地、在水面游泳的海龟身姿，还可以在地下室的参观室从侧面观察在水中游泳的身姿。



23 海豚潟湖

在海豚潟湖，可以近距离观察海豚。泳池周边可能会因海豚的动作而被溅到海水，敬请注意。



24 Okichan海豚剧场

以蓝色大海为背景，献上开心快乐的“海豚表演”。还可以与海豚一起拍摄纪念照 (收费)。



海豚表演 免费
10:30 - 11:30
13:00 - 15:00 - 17:00

有关水族馆周边所举行的活动节目详情，请至官方网站确认。此项目视天气因素或动物的身体状况而定，可能会临时取消。



A 餐厅 INOH



在能够展望东海的海景餐厅,可以开心地享用使用冲绳食材制作的自助午餐。

B Ocean Blue



在“黑潮之海”的大水槽近旁,可让您一边观赏用轻食饮品。

C Blue Manta



有糕点糖果,公仔娃娃,T恤衫等原创纪念品,品种丰富。

D More Mare

本店聚集各种仅使用本地食材的意式冰淇淋。

E 美丽海广场照片服务

在鲸鲨模型前,由工作人员为您拍下值得纪念的照片(收费)。

F 海豚轻食部



位于海豚剧场对面,可以品尝各种小吃、冷饮和甜点。

G 海豚商店



位于海豚剧场对面,贩售海豚相关限定商品等。

海洋博公园 设施指南

- 洗手间 救护车 租赁服务中心(轮椅、婴儿车) 餐厅 小吃店 尿布台 哺乳室
- 人工肛门兼用洗手间 投币式置物柜 咨询处 商店 公用电话 电动汽车充电设施

P 停车场



交通路线

开车前来 利用冲绳高速公路 约2小时 利用一般道路 约2小时50分钟



(一般社団法人)冲绳县巴士协会 ☎098-867-7386 山原急行巴士 ☎0980-56-5760 机场巴士 ☎098-869-3301 冲绳机场穿梭巴士 ☎098-996-3539



喂食时间

6 热带鱼之海	13:00	15:30	
11 黑潮之海	9:30	15:00	17:00

设施指南

	一般季节	旺季延长
冲绳美丽海水族馆 美丽海广场	8:30~18:30 (最后入馆 17:30)	8:30~20:00 (最后入馆 19:00)
海牛馆、海龟馆 海豚潟湖、Okichan海豚剧场	8:30~17:30	8:30~19:00 (寒假 8:30~17:30)

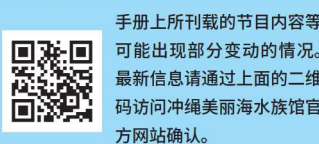
入馆费用	开园时间 8:30~最后入馆		全年通行证
	一般	团体(20名以上)	
大人/18岁以上	¥2,180	¥1,730	¥4,360
高中生/15~18岁	¥1,440	¥1,140	¥2,880
儿童/6~15岁(初中、小学生)	¥710	¥560	¥1,420
未满6岁	免费		—

※一般季节与旺季延长的设定期间请确认官方主页。

设施管理者:冲绳县土木建筑部 都市公园课 098-866-2035 指定管理者:一般财团法人冲绳美丽岛财团 0980-48-3645

●学年别依据每年4月1日做区隔。 ●在水族馆售票处购买入馆门票时,有可能要求出示身份证(驾驶证·学生证等)。 ●持有残疾人证、医疗养护护理证和弱智人证的游客以及1名陪同者可以免费入馆。(请在水族馆售票处出示证件) ●团体费用:20名以上入馆时,适用于团体优惠票价。(一次购买)学校优惠(适用于团体票价) ●在小学·中学·高中的学校活动中,人数不满20名时,事先提出申请,可以适用于学校优惠票价。

温馨提示 不可将食品带入馆内。馆内所有场所禁烟。禁止带宠物入馆(导盲犬·服务·助听人除外)。根据“关于动物爱护以及管理法律”的修改,我们不接受宠物寄存。



<https://churaumi.okinawa>

冲绳美丽海水族馆

〒905-0206 冲绳县国头郡本部町字石川424 TEL.0980-48-3748 FAX.0980-48-4444

第一種動物取扱業に関する表示
 ●名称:冲绳县国头郡本部町字石川424番地
 ●所在地:冲绳县国头郡本部町字石川424番地
 ●種別:展示 ●冲绳展第353号 ●有効期限:2027年5月15日
 ●責任者:声田裕史、黒須松衣