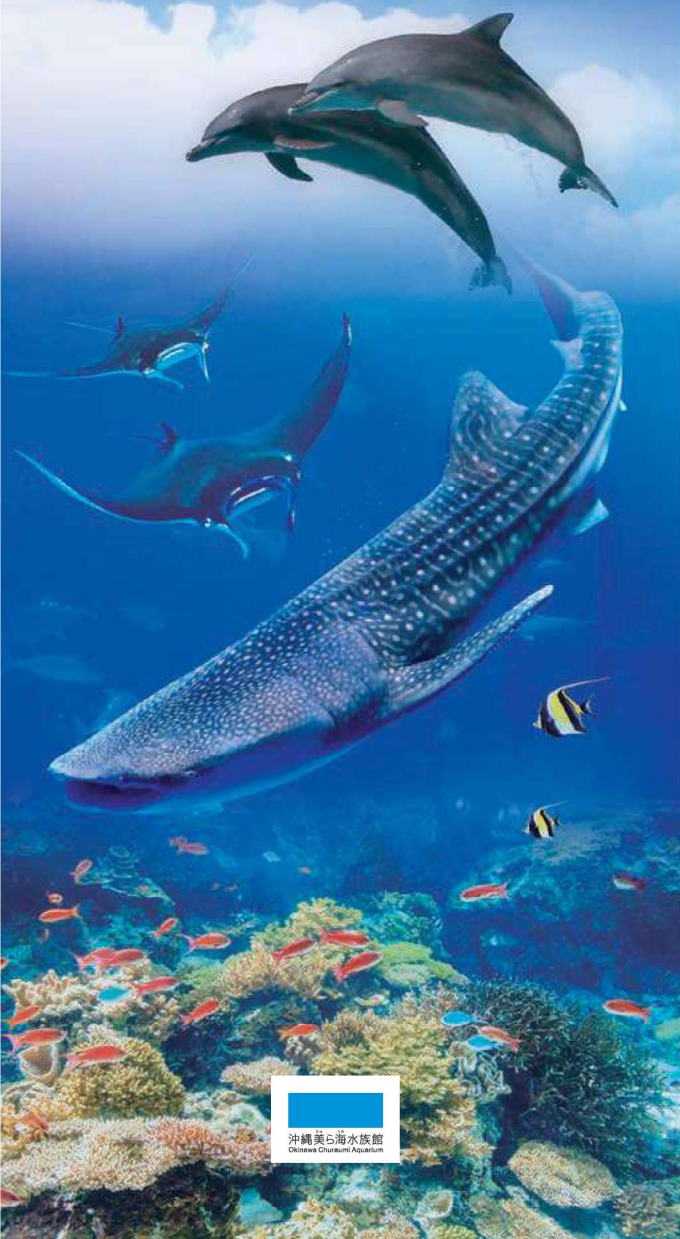


# 沖繩美麗海水族館

Okinawa Churaumi Aquarium



沖繩美麗海水族館  
Okinawa Churaumi Aquarium

## 在沖繩美麗海水族館 邂逅的感動體驗。



### 鯨鯊的世界最長飼養記錄 仍在更新!

沖繩美麗海水族館透過鯨鯊的長期飼養，知道其生長發育過程中的體型及行動的變化。今後也將繼續努力探尋鯨鯊生態之謎。



### 展示構想

沖繩周邊海域是由1.「巨大的暖流、黑潮」、2.「珊瑚礁」、3.「南西群島兩側的深海」3項要素促成了海洋生物豐富的棲息環境。在那片神秘的海洋中，可以找到多樣化的生物種類。水族館展覽路線的設計就是由沿岸、海面、黑潮逐漸潛入深海，如同潛水般的海底之旅，希望藉此讓遊客體驗到沖繩大海的魅力及珍貴，進而將沖繩的海洋之美傳遞給世人。

### 全球首度大規模的珊瑚展示

沖繩的珊瑚是黑潮帶來的珍貴禮物，無可替代。我們忠實呈現珊瑚棲息的環境原貌，並展示有繁殖成功的珊瑚。



### 最大魷魚之一!

#### 鬼蝠魷的多數飼養

自然暢遊於沖繩美麗海洋的鬼蝠魷，是魷魚中最大的品種之一。在沖繩美麗海水族館實現了全球首度人工飼養及繁殖的創舉。敬請欣賞鬼蝠魷美麗又宏偉的身姿。



### 美麗海App

App的「導覽模式」功能可即時自動顯示各個水槽的資訊，亦可查看目前館內的擁擠狀態，以及沖繩美麗海水族館的活動訊息、展覽通知等。

※iPhone版會自動開啟「導覽模式」。



Android版



iPhone版

可獲得  
最新資訊!



沖繩的大海 相遇與探索之旅

## 大海的召喚 (4F)

耀眼的陽光、清爽的海風以及翡翠綠的閃亮大海，正等待著您的蒞臨，相遇與探索的旅程就從漁夫之門開始。



巨大的鯨鯊像正在沖繩美麗海水族館的入口處等待您。站在鯨鯊像前，以後方的「沖繩美麗海水族館」文字為背景，留下一張美麗的紀念照吧!

從正上方俯瞰在自然光線下閃閃發亮的珊瑚之海。



2 珊瑚之海(上方)

充滿多彩生命的世界

## 珊瑚礁之旅 (3F)

可以近距離觀察各種珊瑚礁及周遭生物的樓層。  
敬請欣賞全球首度大規模的珊瑚展示。



### 4 INOH的生物們

「INOH」在沖繩方言是指被珊瑚礁包圍的淺海(礁池)。在這邊展示著海星、海參等棲息在淺海的生物們。歡迎搭配螢幕影像一起欣賞。



可以觀察大規模養殖的各種珊瑚,以及珊瑚和周遭生物棲息的环境。

### 5 珊瑚之海



### 6 熱帶魚之海

可以從各種角度欣賞五彩繽紛的熱帶魚。這裡所展示著的生物種類為館內最多。



### 7 珊瑚小屋



### 8 珊瑚礁之旅 獨立水槽

回游魚類的動感世界

## 黑潮之旅 (2F)

前往沖繩美麗海水族館的主展區域「黑潮之海」水槽,還有詳細介紹鯊魚生態的「鯊魚博士展廳」,各種精采有趣的主题,千萬不能錯過!



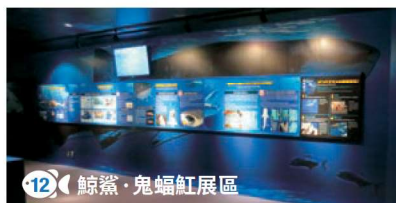
### 11 黑潮之海

鯨鯊、成群的鬼蝠魟、黃鰭鮪以及鰹魚悠游於其中的大水槽,其高10公尺、寬35公尺、長27公尺。歡迎與壯觀的黑潮之海來場令人震撼的相遇!



### 10 鯊魚博士展廳

以鯊魚水槽為中心,陳列著鯊魚頭骨、標本等各種展示的學習式展廳。



### 12 鯨鯊·鬼蝠魟展區

介紹許多關於鯨鯊及鬼蝠魟生態的珍貴資料及研究成果。

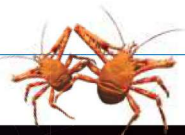


### 14 海洋觀賞室

可以放鬆心情享受仿佛置身於海中的氛圍。歡迎盡情享受鬼蝠魟等魚群優雅的泳姿。

重現沖繩深海世界

## 深海之旅 (1F)

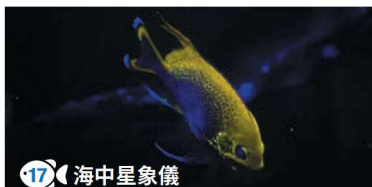


仍然籠罩於重重謎團的深海。這個充滿神秘未知的世界將重現於您的眼前。潛入深海的探險刺激又精彩,現在馬上出發!



### 16 深層之海

展示著棲息於沖繩外海,水深200公尺以下的生物,可以放慢腳步觀察在幽暗深處洄游的美麗魚群。



### 17 海中星象儀

展示有發光的魚。為了更好地觀察生物的發光現象,將館內設計成黑暗的空間。

### 13 黑潮探險 (水上觀覽區)

可從正上方自由觀賞「黑潮之海」的大水槽。

觀覽時間

8:30~11:00  
(最後入場10:45)

17:30~閉館  
(最後入場為閉館15分鐘前)

※11:00~17:30因管理作業的關係不對外開放。

※觀覽時間可能會依狀況有所更改。

不需預約

免費



請搭乘鯨鯊·鬼蝠魟展區的專用電梯。



### 19 琉球弧的沿岸

從奄美到沖繩、八重山呈弓狀相連的諸島被稱為「琉球弧」。在這重現了其沿岸豐富自然環境的水槽中,主要展示著沖繩的罕見生物。



# 沖繩美麗海水族館 樓層地圖

- 🚻 洗手間
- 🏥 救護室
- 👤 服務處
- 📺 電梯
- 📄 投幣式置物櫃
- 👶 哺乳室
- 🚪 緊急出口
- 👁️ AED
- 🚿 人工肛門者兼用洗手間

## 大海的召喚(4F)

- 1 活動大廳
- 2 珊瑚之海(上方)
- 3 熱帶魚之海(上方)

※上述區域不必入館也可參觀。

## 珊瑚礁之旅(3F)

- 4 INOH的生物們
- 5 珊瑚之海
- 6 熱帶魚之海



- 7 珊瑚小屋
- 8 珊瑚礁之旅 獨立水槽

## 黑潮之旅(2F)

- 9 美麗海劇場
- 10 鯊魚博士展廳
- 11 黑潮之海

- 12 鯨鯊·鬼蝠魟展區
- 13 黑潮探險(水上觀覽區)
- 14 海洋觀賞室

## 深海之旅(1F)

- 15 深海探險室
- 16 深層之海
- 17 海中星象儀
- 18 快樂海洋研究室
- 19 琉球弧的沿岸

- 20 綜合休息處 美麗海廣場

## 周邊設施

- 21 海牛館
- 22 海龜館
- 23 海豚潟湖
- 24 Okichan海豚劇場

### 周邊設施

※ 21~23 的設施可免費參觀。

#### 21 海牛館

飼養著被稱為美人魚原型的海牛。



#### 22 海龜館

飼養棲息在沖繩近海的海龜。可以從水面上觀察海龜的產卵沙地、在水面游泳的海龜身姿，還可以在地下的參觀室從側面觀察在水中游泳的泳姿。



#### 23 海豚潟湖

在海豚潟湖可近距離觀察海豚。泳池周邊可能會因海豚的動作而被濺到海水，故請注意。



#### 24 Okichan海豚劇場

在蔚藍大海的襯托下進行精彩的「海豚表演」。還可以與海豚一起拍攝紀念照(收費)。



海豚表演 **免費**  
10:30・11:30  
13:00・15:00・17:00

關於水族館周邊所舉行的活動節目詳情，請至官方網站確認。天候不佳或者動物狀態等因素，節目可能會臨時取消。



### A 海景餐廳「INOH」



在海景餐廳內，您可以享受用沖繩新鮮食材所烹煮的自助午餐，一邊眺望著東海的美麗海景。

### B 咖啡廳「Ocean Blue」



位於「黑潮之海」的大水槽旁。在欣賞魚群恣意暢游的同時，度過悠閒放鬆的時刻。

### C 商店「Blue Manta」



販賣點心絨毛玩偶、T恤等數不完的原創商品。

### D More Mare

本店販售使用沖繩當地食材的義式冰淇淋等食品。  
※截至 2025 年 3 月 31 日的資訊

### E 美麗海廣場紀念照服務

在鯨鯊模型前，由工作人員為您拍下值得紀念的照片(收費)。

### F 海豚輕食部



位於海豚劇場附近，可品嚐各種小吃、冷飲和甜點。

### G 海豚商店



位於海豚劇場附近，販售海豚相關限定商品。

## 海洋博公園 設施介紹

- 🚻 洗手間
- 🏠 教護室
- 👶 租賃服務中心(輪椅、嬰兒車)
- 🍽️ 餐廳
- 🍷 小吃店
- 🚽 尿布台
- 👶 哺乳室
- 🚻 人工肛門者兼用洗手間
- 📦 投幣式置物櫃
- 🗣️ 諮詢處
- 🛍️ 紀念品店
- ☎️ 公用電話
- 🔌 電動車充電設備

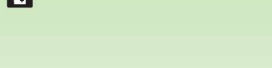
### P 停車場



公園內有遊園車運行



4 綜合諮詢處(迎賓廣場)



5 海洋文化館

## 交通指南

**自行車** 利用沖繩高速公路 約2小時 | 利用一般道路 約2小時50分鐘

**搭飛機** 那霸機場 國道331號 名嘉地IC 那霸機場高速公路 西原JCT 沖繩高速公路 許田IC 國道58號 國道449號 縣道114號 約13分鐘

**搭公車** 約2小時~3個半小時

那霸機場 No.111 約120分鐘 那霸巴士總站 搭乘一般道路公車 No.65 No.66 No.70 約60分鐘

那霸機場 No.117 約140分鐘 紀念公園前(美麗海水族館) 約140分鐘

山原急行巴士·機場巴士·沖繩機場接駁巴士 約140分鐘

(一般社團法人)沖繩縣巴士協會 ☎098-867-7386 山原急行巴士 ☎0980-56-5760 機場巴士 ☎098-869-3301 沖繩機場接駁巴士 ☎098-996-3539



## 餵食時間

6 熱帶魚之海						13:00						15:30							
11 黑潮之海		9:30											15:00						17:00

## 設施介紹

入館費用	通常期間		旺季延長		入館時間		全年通行證
	通常期間	旺季延長	通常期間	旺季延長	8:30~最後入館	8:30~最後入館	
大人/18歲以上	8:30~18:30 (最後入館 17:30)	8:30~20:00 (最後入館 19:00)	8:30~18:30 (最後入館 17:30)	8:30~20:00 (最後入館 19:00)	一般	團體(20人以上)	¥4,360
高中生/15~18歲					¥2,180	¥1,730	¥2,880
兒童/6~15歲(國中、小学生)					¥1,440	¥1,140	¥1,420
未滿6歲					¥710	¥560	—
					免費		—

※通常期間與旺季延長的設定期間請確認官方網站。

設施管理者:沖繩縣土木建築部 都市公園課 098-866-2035 指定管理者:一般財團法人沖繩美麗島財團 0980-48-3645

●學年別以每年的4月1日做為區隔。 ●於水族館售票處購票時，有要求出示身分證(駕照、學生證等)的可能。 ●持身心障礙者手冊、療育手冊及精神障礙者保健福利手冊的遊客，連同1位同行者可享免費。(請於水族館售票處出示手冊) ●團體優惠:20人以上入館時，適用團體票價。(須一次購買)學校優惠(適用團體票價) ●中、小學及高中的學校活動未滿20人時，只須事先申請即可適用學校優惠。

手冊上所刊載的節目內容等可能出現部分變動的情況。最新資訊請透過上面的QR碼進入沖繩美麗海水族館官方網站確認。

<https://churaumi.okinawa>

**洽詢 沖繩美麗海水族館**  
〒905-0206 沖繩縣國頭郡本部町字石川424  
TEL.0980-48-3748 FAX.0980-48-4444

第一種動物取扱業に関する表示  
●名称:沖繩県国営沖繩記念公園内施設(海洋博覧会地区内施設)  
●所在地:沖繩県国頭郡本部町字石川424番地  
●種別:展示 ●沖動展第353号 ●有効期限:2027年5月15日  
●責任者:横山季代子、黒須柚哉

**遊客注意事項** 請勿攜帶飲食入館。館內全面禁菸。請勿攜帶寵物入館(導盲犬、輔助犬、導聾犬除外)。由於「動物愛護及管理相關法律」之改訂，水族館無法讓您寄放寵物。