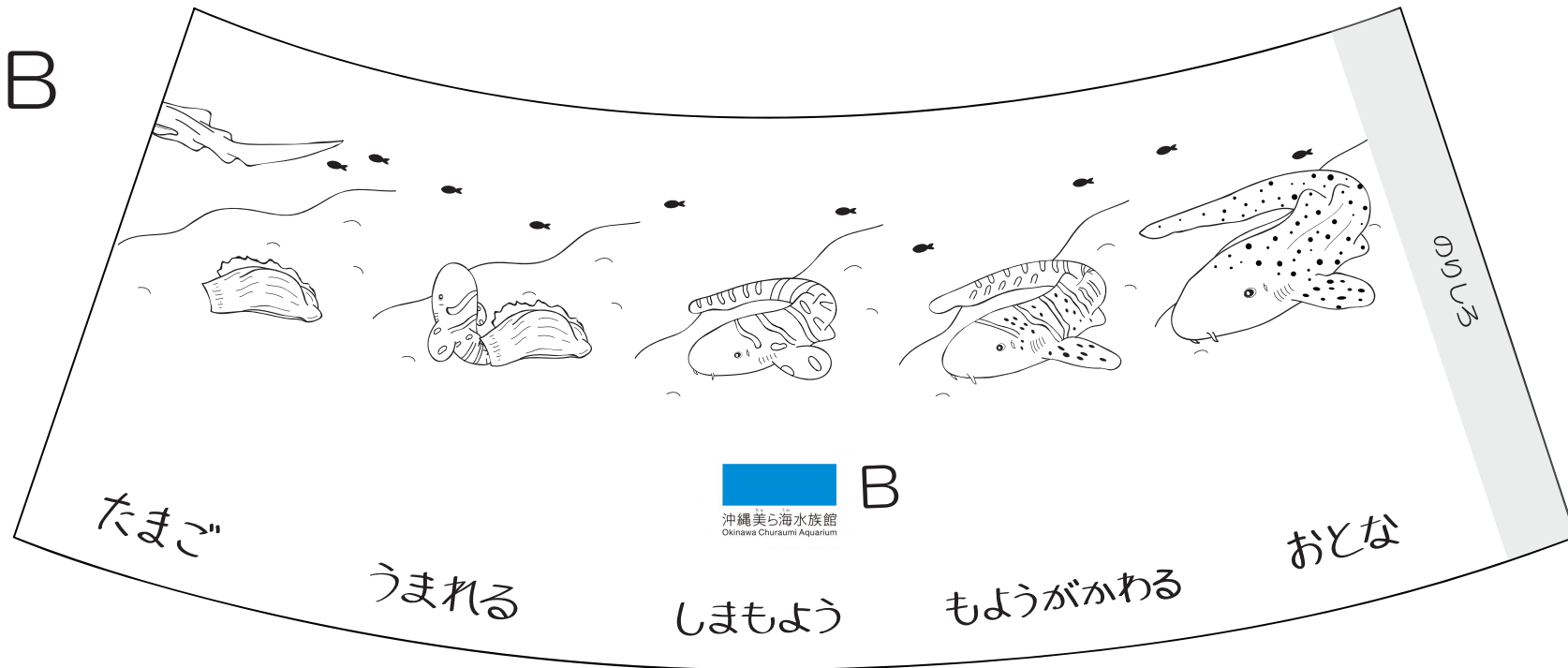


くるくるサイクル トラフザメ編

切り取り線



たまご 付着系



ふちやくし
ねばねばとした「付着系」は、岩などからみつき、たまごが波に流されにくくなります。

うまれる



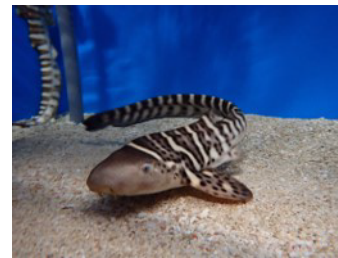
うみ落とされてから約6か月でふ化します。

しまもよう



生まれたばかりの赤ちゃんの体の模様は、黒い体に白のしま模様です。

もようが変わる



成長するにつれて、徐々に体の色がうすくなり、はんてん模様が出てきます。

おとな



おとなになると、しま模様は消えて、はんてん模様になります。